



ประกาศเทศบาลตำบลโนนดินแดง  
เรื่อง โครงสร้างการแบ่งส่วนราชการของเทศบาลตำบลโนนดินแดง

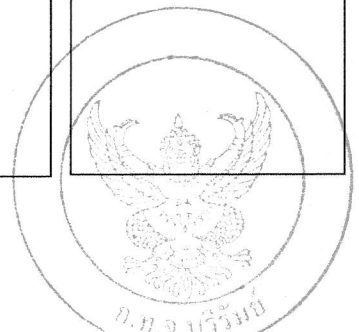
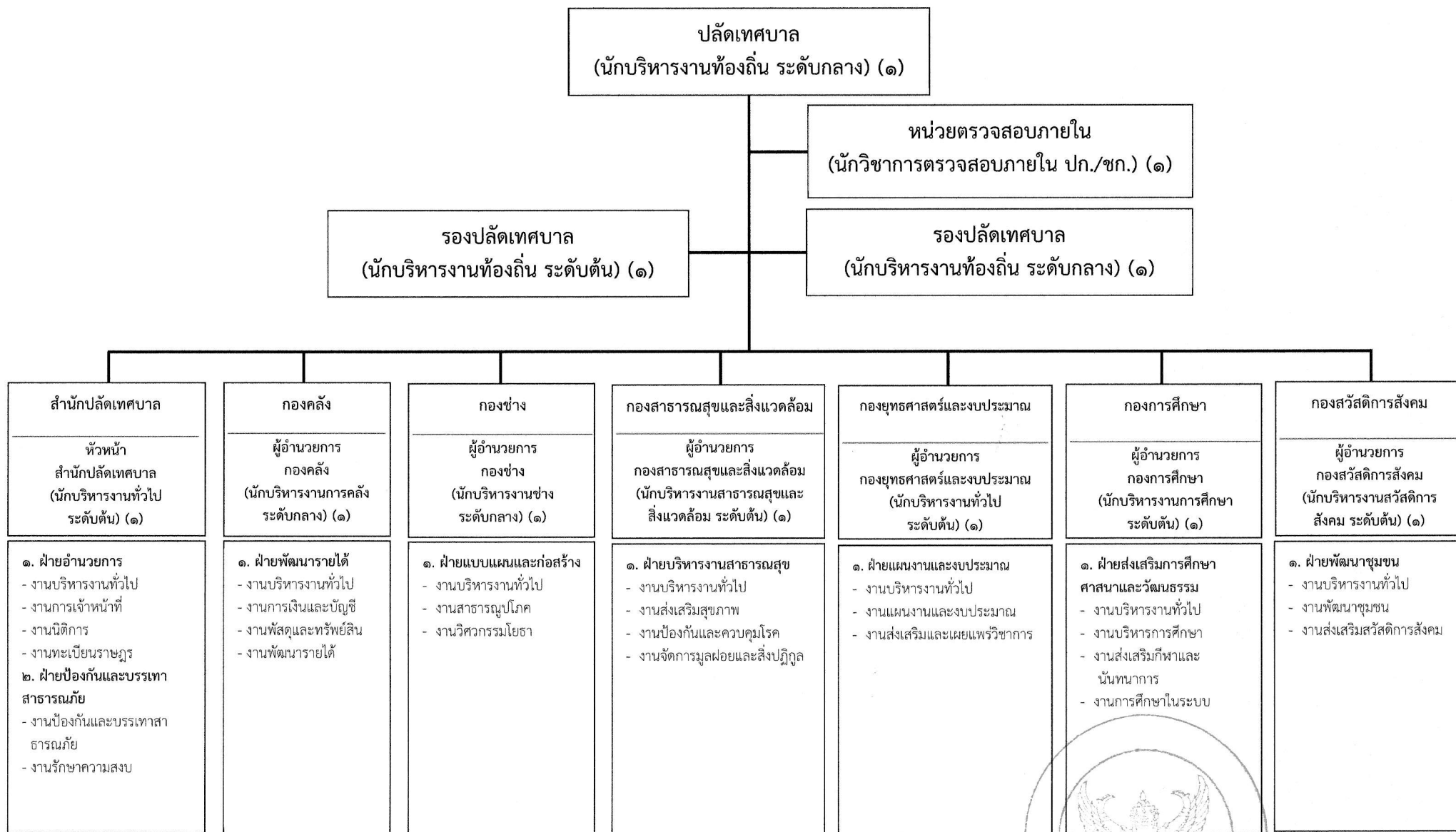
อาศัยอำนาจตามความในมาตรา ๑๕ ประกอบมาตรา ๒๓ แห่งพระราชบัญญัติระเบียบ  
บริหารงานบุคคลส่วนท้องถิ่น พ.ศ. ๒๕๔๒ ประกอบกับคณะกรรมการพนักงานเทศบาลจังหวัดบุรีรัมย์  
ในการประชุมครั้งที่ ๙/๒๕๖๖ เมื่อวันที่ ๒๖ กันยายน ๒๕๖๖ ได้มีมติเห็นชอบแผนอัตรากำลัง ๓ ปี  
ประจำปีงบประมาณ พ.ศ. ๒๕๖๗ - ๒๕๖๙ และประกาศเทศบาลตำบลโนนดินแดง เรื่อง ประกาศใช้แผน  
อัตรากำลัง ๓ ปี ประจำปีงบประมาณ พ.ศ. ๒๕๖๗ - ๒๕๖๙ ลงวันที่ ๒๙ กันยายน ๒๕๖๖ เทศบาล  
ตำบลโนนดินแดงจึงประกาศโครงสร้างการแบ่งส่วนราชการของเทศบาลตำบลโนนดินแดง โดยมีผลบังคับใช้  
ตั้งแต่วันที่ ๑ ตุลาคม ๒๕๖๖ เป็นต้นไป

จึงประกาศให้ทราบโดยทั่วกัน

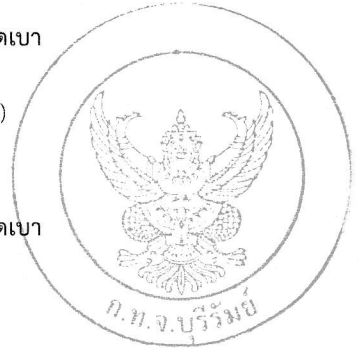
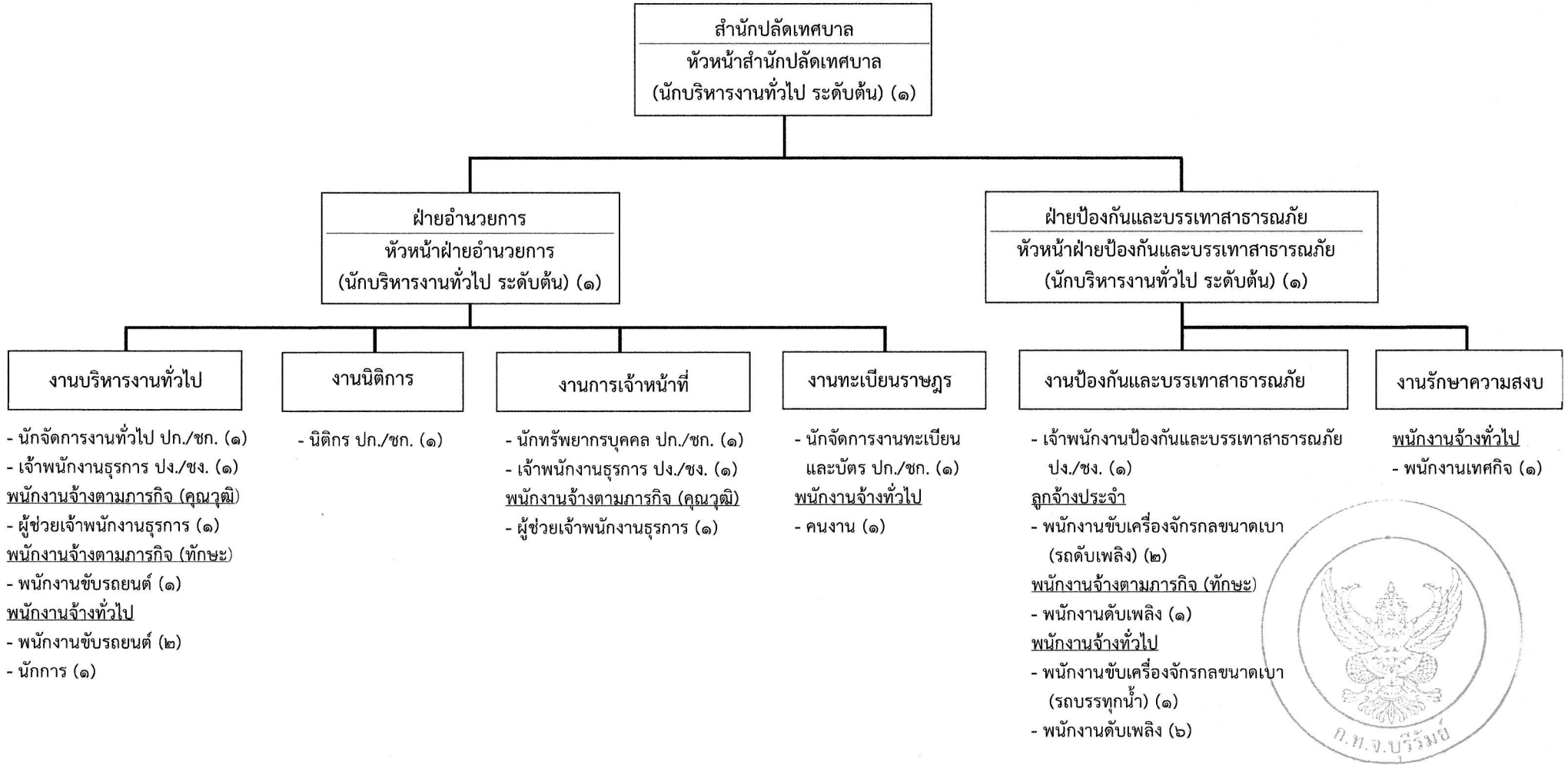
ประกาศ ณ วันที่ ๒๙ กันยายน พ.ศ. ๒๕๖๖

(นายสมชัย กอชัยศิริกุล)  
นายกเทศมนตรีตำบลโนนดินแดง

๑๐. แผนภูมิโครงสร้างการแบ่งส่วนราชการเทศบาลตำบลโนนดินแดง



## แผนภูมิโครงสร้างสำนักปลัดเทศบาล

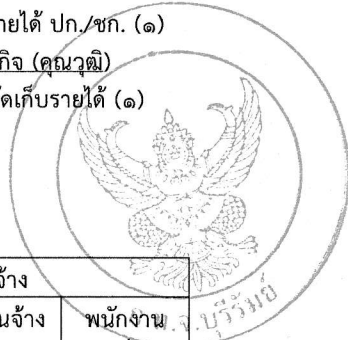


ประเภท	อำนวยการท้องถิ่น			วิชาการ				ทั่วไป			ลูกจ้าง		
	สูง	กลาง	ต้น	เชี่ยวชาญ	ชำนาญการพิเศษ	ชำนาญการ	ปฏิบัติการ	อาวุโส	ชำนาญงาน	ปฏิบัติงาน	ลูกจ้างประจำ	พนักงานจ้างตามภารกิจ	พนักงานจ้างทั่วไป
จำนวน	-	-	๓	-	-	๒	๒	-	๓	-	๒	๔	๑๒

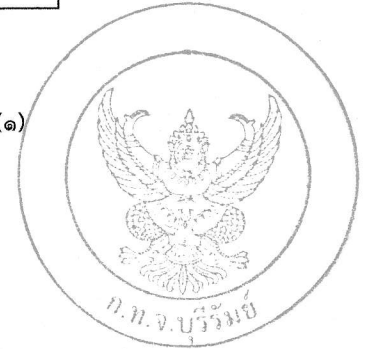
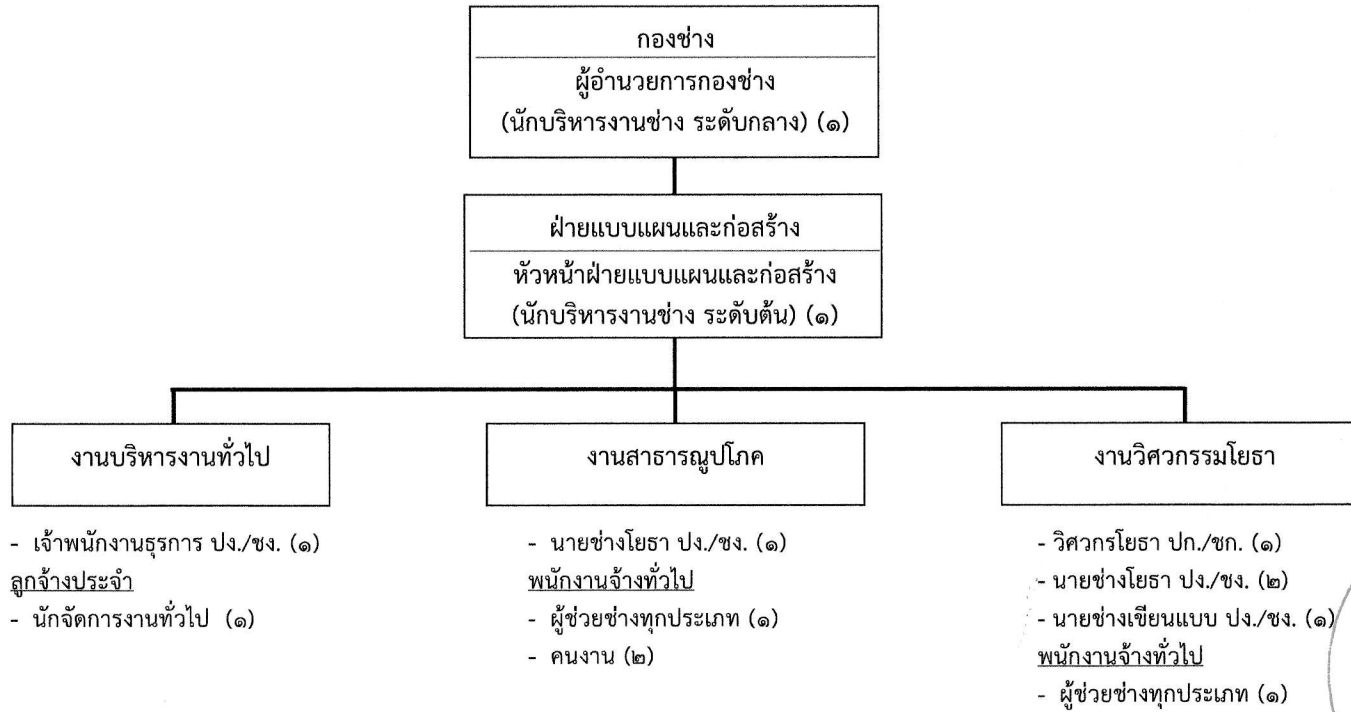
## แผนภูมิโครงสร้างองค์กร



ประเภท	อำนาจการท้องถิ่น			วิชาการ				ทั่วไป			ลูกจ้าง		
	สูง	กลาง	ต้น	เชี่ยวชาญ	ชำนาญการพิเศษ	ชำนาญการ	ปฏิบัติการ	อาวุโส	ชำนาญงาน	ปฏิบัติงาน	ลูกจ้างประจำ	พนักงานจ้างตามภารกิจ	พนักงานจ้างทั่วไป
จำนวน	-	๑	๑	-	-	-	๒	-	๑	๑	-	๔	-

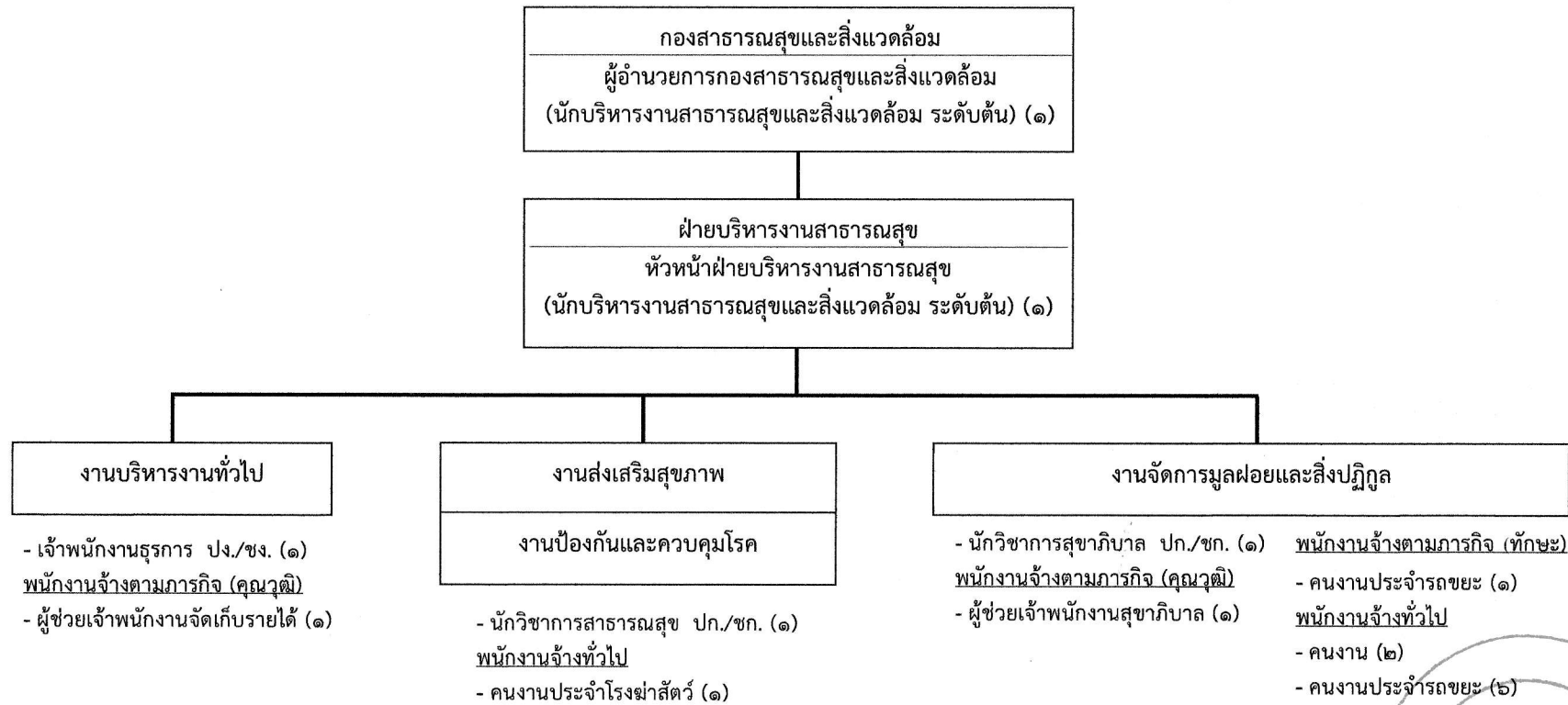


## แผนภูมิโครงสร้างกองช่าง



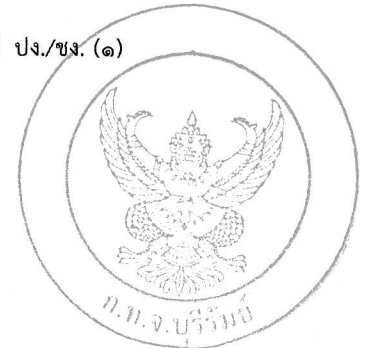
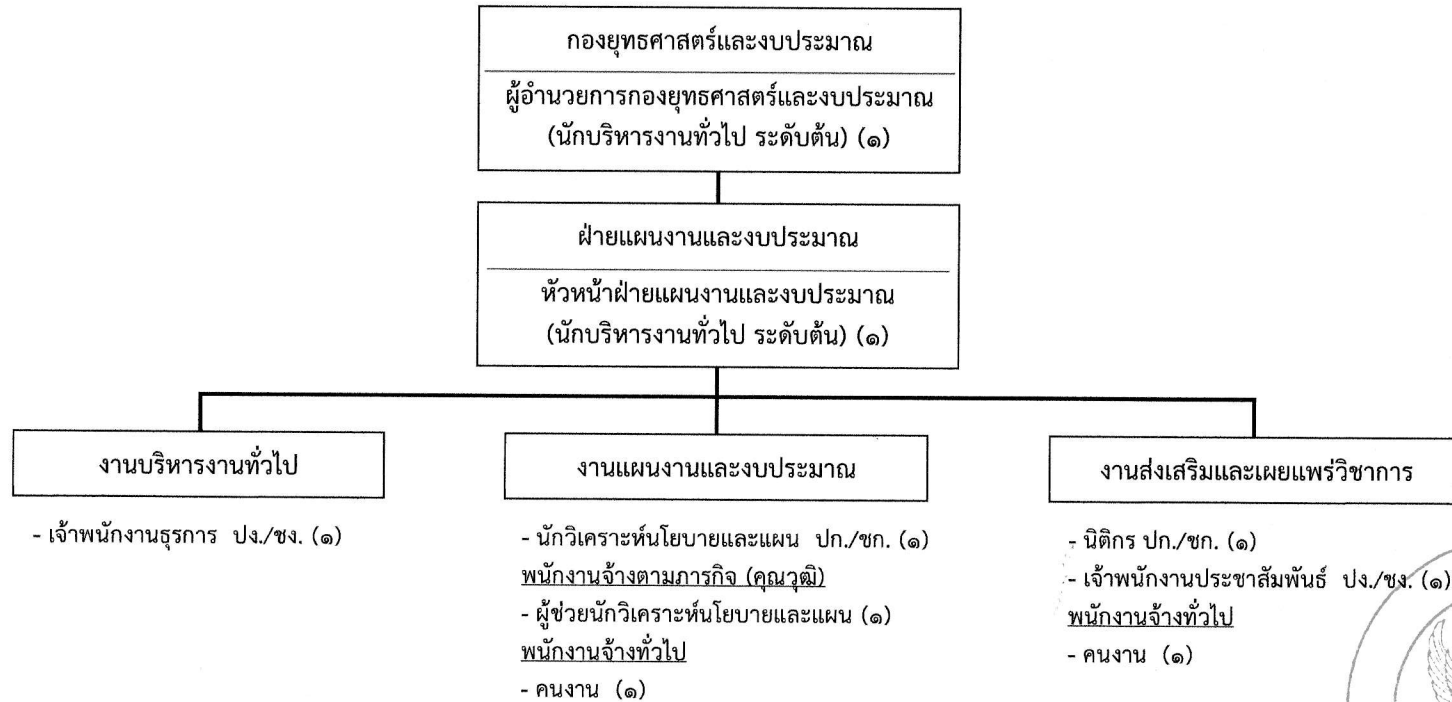
ประเภท	อำนาจการท้องถิ่น			วิชาการ				ทั่วไป			ลูกจ้าง		
	สูง	กลาง	ต้น	เชี่ยวชาญ	ชำนาญการพิเศษ	ชำนาญการ	ปฏิบัติการ	อาวุโส	ชำนาญงาน	ปฏิบัติงาน	ลูกจ้างประจำ	พนักงานจ้างตามภารกิจ	พนักงานจ้างทั่วไป
จำนวน	-	๑	๑	-	-	-	๑	-	๑	๔	๑	-	๔

## แผนภูมิโครงสร้างกองสาธารณสุขและสิ่งแวดล้อม



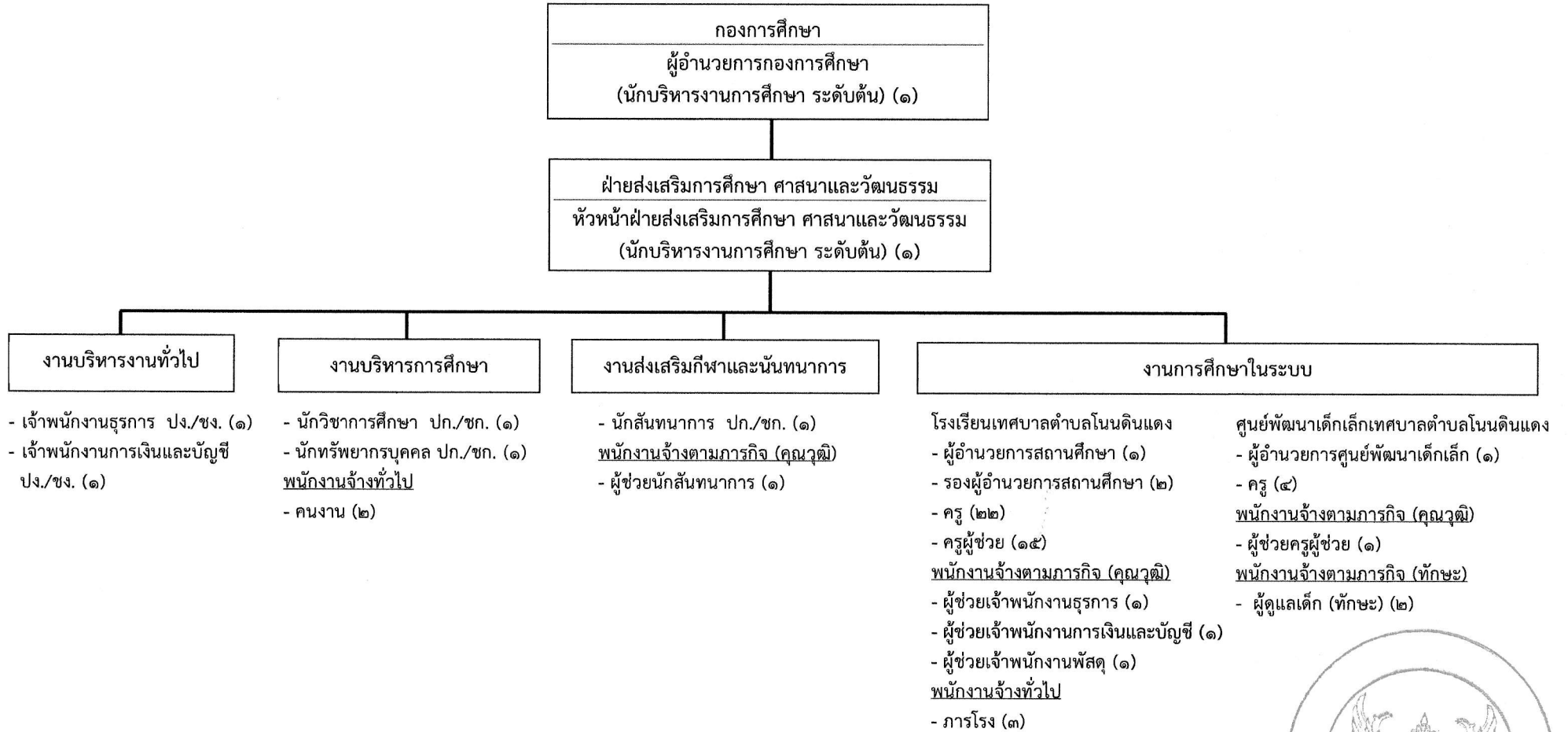
ประเภท	อำนาจการท้องถิ่น			วิชาการ				ทั่วไป			ลูกจ้าง		
	สูง	กลาง	ต้น	เชี่ยวชาญ	ชำนาญการพิเศษ	ชำนาญการ	ปฏิบัติการ	อาวุโส	ชำนาญงาน	ปฏิบัติงาน	ลูกจ้างประจำ	พนักงานจ้างตามภารกิจ	พนักงานจ้างทั่วไป
จำนวน	-	-	๒	-	-	-	๒	-	-	๑	-	๓	๙

## แผนภูมิโครงสร้างกองยุทธศาสตร์และงบประมาณ



ประเภท	อำนาจการท้องถิ่น			วิชาการ				ทั่วไป			ลูกจ้าง		
	สูง	กลาง	ต้น	เชี่ยวชาญ	ชำนาญการพิเศษ	ชำนาญการ	ปฏิบัติการ	อาวุโส	ชำนาญงาน	ปฏิบัติงาน	ลูกจ้างประจำ	พนักงานจ้างตามภารกิจ	พนักงานจ้างทั่วไป
จำนวน	-	-	๒	-	-	๒	-	-	๑	๑	-	๑	๒

## แผนภูมิโครงสร้างกองการศึกษา



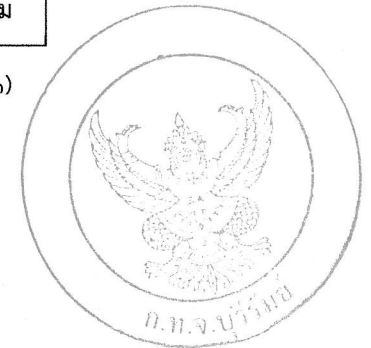
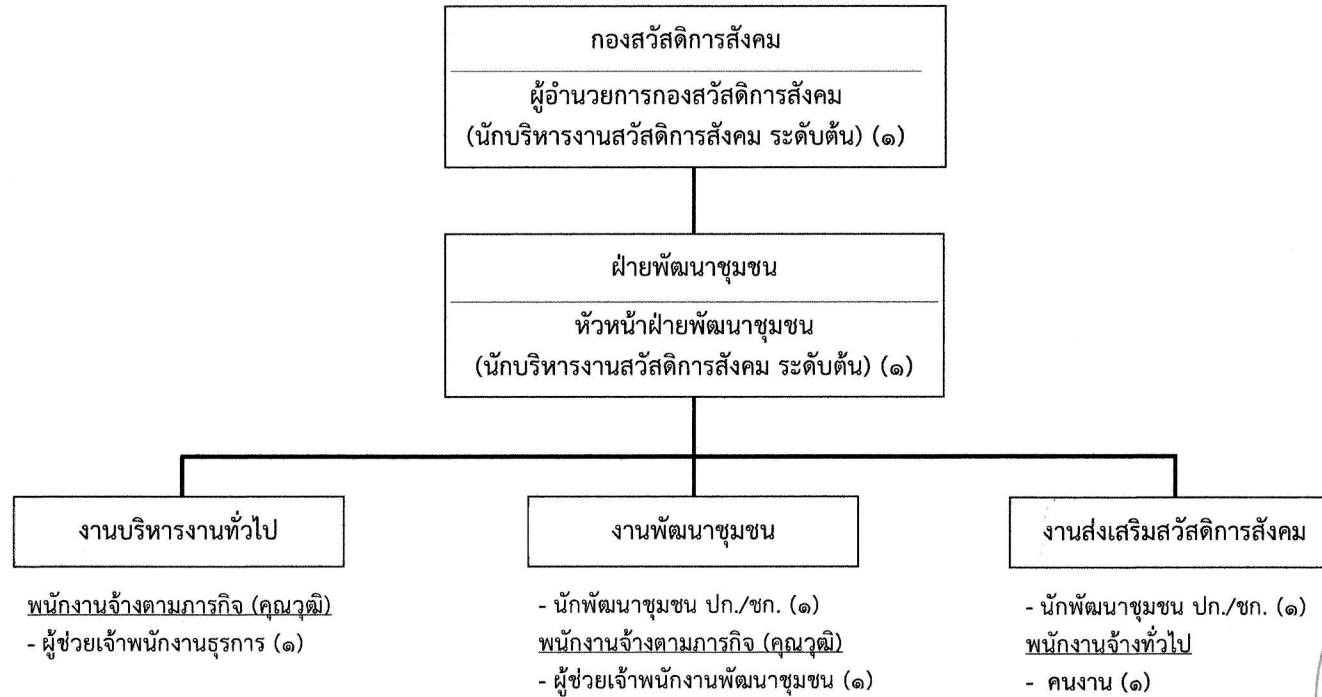
ประเภท	ผู้อำนวยการท้องถิ่น			วิชาการ				ทั่วไป			พนักงานจ้าง	
	สูง	กลาง	ต้น	เชี่ยวชาญ	ชำนาญการพิเศษ	ชำนาญการ	ปฏิบัติการ	อาวุโส	ชำนาญงาน	ปฏิบัติงาน	พนักงานจ้างตามภารกิจ	พนักงานจ้างทั่วไป
จำนวน	-	-	๒	-	-	๒	๑	-	-	๒	๗	๕

ตำแหน่ง	ผู้อำนวยการสถานศึกษา	รองผู้อำนวยการสถานศึกษา	ครู	ครูผู้ช่วย	หัวหน้าศูนย์พัฒนาเด็กเล็ก	ครูผู้ดูแลเด็ก
จำนวน	๑	๒	๒๖	๑๕	๑	-



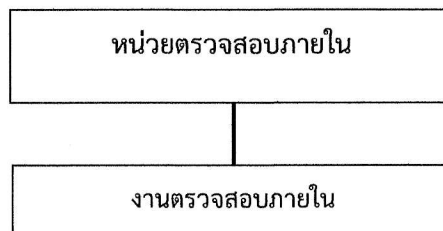


## แผนภูมิโครงสร้างองค์กรสังคม



ประเภท	อำนาจการท้องถิ่น			วิชาการ				ทั่วไป			ลูกจ้าง		
	สูง	กลาง	ต้น	เชี่ยวชาญ	ชำนาญการพิเศษ	ชำนาญการ	ปฏิบัติการ	อาวุโส	ชำนาญงาน	ปฏิบัติงาน	ลูกจ้างประจำ	พนักงานจ้างตามภารกิจ	พนักงานจ้างทั่วไป
จำนวน	-	-	๒	-	-	๒	-	-	-	-	-	๒	๑

### แผนภูมิโครงสร้างหน่วยตรวจสอบภายใน



- นักวิชาการตรวจสอบภายใน ปก./ชก. (๑)

ประเภท	อำนาจการท้องถิ่น			วิชาการ				ทั่วไป			ลูกจ้าง		
	สูง	กลาง	ต้น	เชี่ยวชาญ	ชำนาญการพิเศษ	ชำนาญการ	ปฏิบัติการ	อาวุโส	ชำนาญงาน	ปฏิบัติงาน	ลูกจ้างประจำ	พนักงานจ้างตามภารกิจ	พนักงานจ้างทั่วไป
จำนวน	-	-	-	-	-	-	๑	-	-	-	-	-	-

